

TREUILS DE VÉHICULES 12-24 VOLTS

Série S performance et polyvalence

de 1360 à 2270 kg



Commande radio en option



HUCHEZ

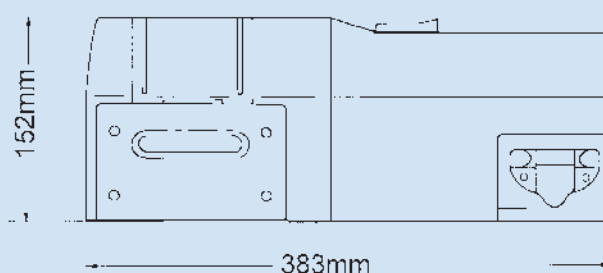
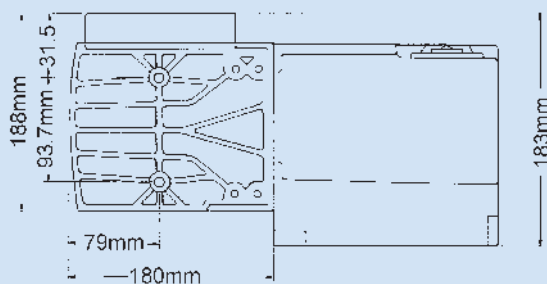
Caractéristiques techniques et encombrements

Usage : halage uniquement

- Moyennes remorques ou plateaux
- Caravanes (particuliers)
- Petits 4x4
- Agriculture
- Horticulture
- Machines agricoles...

Qualités techniques :

- Treuil entièrement protégé par capot plastique étanche
- Equipé d'un guide-câble à rouleaux en série
- Commande par poignée ergonomique et en caoutchouc souple
- Disjoncteur thermique
- Boîte de commande (9 m)
- Débrayage manuel
- Livrés avec câble galvanisé avec cosse d'extrémité et crochet de sécurité ainsi qu'avec un guide-câble à rouleaux.

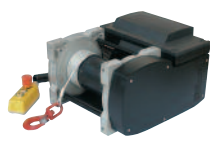


Type	Force kg	Moteur	Vitesse à la 1 ^{ère} couche sans charge (m/mn)	Vitesse à la charge nominale m/mn	ø câble livré avec le treuil mm	Long. de câble livrée m	Poids kg
S 3000	1360	1 kW - 1,3 CV	5,1	1,1 (200 A)	4,8	18,2	17,3
S 4000	1820	1,3 kW - 1,8 CV	6,5	1,4 (311 A)	5,5	18,2	18,2
S 5000	2270	1,6 kW - 2,1 CV	5,9	1,4 (350 A)	6,4	15,2	19,1

Huchez, une gamme complète de matériels de levage



Treuil manuel



Treuil électrique, thermique, hydraulique



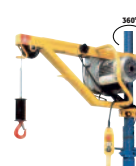
Treuil de véhicule



Palan



Potence, portique



Chantier



Ingénierie

contact@huchez.fr



HUCHEZ

60420 Ferrières (Oise) - France
Tél. 03 44 51 11 33 - Fax 03 44 51 13 13

www.huchez.fr