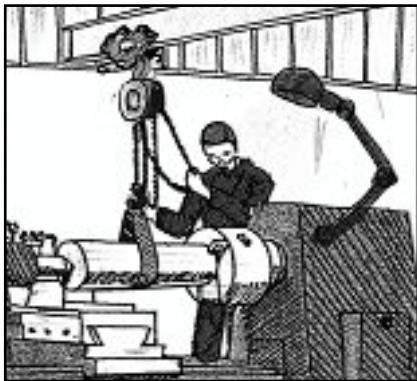


Chariots porte-palans

250 kg à 5 T



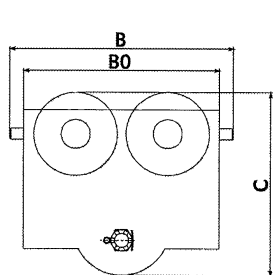
Encombrement et caractéristiques techniques

Réf. 458 à Direction par poussée.

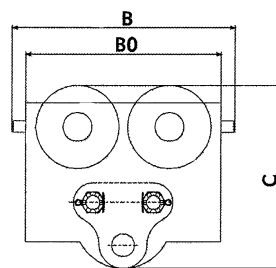
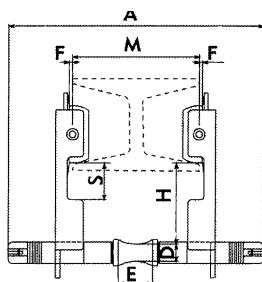
Réf. 459 à Direction par chaîne.

- Permet la suspension de tout type d'appareil de levage muni d'un crochet.
- L'écartement des flasques est réglable pour une utilisation du chariot sur plusieurs types de fer de roulement.
- La direction s'effectue par poussée.

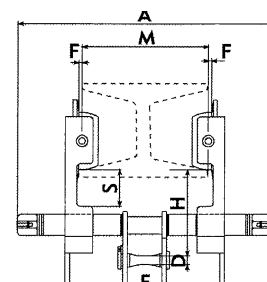
- Flasque en acier de haute résistance.
- Galets : jantes de roulement profilées pour circuler sur tout type de fer monorail.
- Traverse pour crochet : en acier, assure l'entretoisement de l'ensemble et le réglage de l'écartement des flasques pour s'adapter à la largeur du fer de roulement (distance d'écartement variable suivant les modèles de chariot).
- Livré prêt à assembler en carton individuel.
- Garantie 12 mois.



250 - 2000 kg



3000 - 5000 kg



Capacité de charge (kg)		250	500	1000	2000	3000	5000	
Charge de test (kN)		3,98	7,35	14,71	29,42	44,13	61,29	
Rayon de courbure mini (m)		0,65	0,70	0,95	1,1	1,3	1,4	
Dimensions (mm)	A	Traverse 1	284	303	336	340	362	384
		Traverse 2	-	411	435	448	470	490
	B	194	210	249	296	346	386	
	Bo	170	186	225	272	322	362	
	C	160	174	211	252	310	348	
	D	15	20	22	28	28	35	
	E	32	32	39	42	49	60	
	H	60	62	81	96	129	162	
	S	32	35	38	38	40	42	
	F	1,53						
Largeur de fer (mm)	M	Traverse 1	50-202	50-200	65-200	88-200	100-200	114-200
		Traverse 2	-	188-310	200-310	188-310	188-310	188-310
Poids net (kg)	Traverse 1	4,1	6,5	10,5	18	38	58,5	
	Traverse 2	-	8	12	20	40	61	


treuils
HUCHEZ

60420 Ferrières (Oise) - France
Tél. 03 44 51 11 33 - Fax 03 44 51 13 13

www.huchez.fr